



คู่มือการปฏิบัติงานร้องเรียนร้องทุกข์

องค์การบริหารส่วนตำบลแหลมผักเบี้ย
อำเภอบ้านแหลม จังหวัดเพชรบุรี

คำนำ

ตามพระราชกฤษฎีกาว่าด้วยหลักเกณฑ์และวิธีการบริหารกิจการบ้านเมืองที่ดี พ.ศ. ๒๕๔๖ กำหนดให้ในกรณีที่ส่วนราชการได้รับเรื่องร้องเรียน เสนอแนะ หรือความคิดเห็นเกี่ยวกับวิธีปฏิบัติราชการ อุปสรรคความยุ่งยาก หรือปัญหาอื่นใดจากบุคคลใด โดยมีข้อมูลสาระตามสมควรให้เป็นหน้าที่ของส่วนราชการนั้นที่จะต้องพิจารณาดำเนินการให้ลุล่วงไป ประกอบกับประกาศคณะกรรมการกระจายอำนาจ ให้แก่องค์กรปกครองส่วนท้องถิ่น เรื่อง แนวทางในการจัดบริการสาธารณะขององค์การบริหาร ส่วนจังหวัด เทศบาล และองค์การบริหารส่วนตำบล เพื่อให้องค์กรปกครองส่วนท้องถิ่นมีหน้าที่ รับเรื่องราว ร้องทุกข์และอำนวยความสะดวกในการแก้ไขปัญหาความเดือดร้อนของประชาชนในท้องถิ่น

ดังนั้น เพื่อให้การดำเนินการเกี่ยวกับการแก้ไขปัญหาเรื่องร้องเรียน/ร้องทุกข์ที่เกิดขึ้นในท้องถิ่น องค์การบริหารส่วนตำบลแหลมผักเบี้ย เป็นไปในแนวทางเดียวกัน เกิดประโยชน์ต่อประชาชน และอำนวยความสะดวกต่อเจ้าหน้าที่ผู้ปฏิบัติงาน องค์การบริหารส่วนตำบลแหลมผักเบี้ยจึงได้จัดทำคู่มือปฏิบัติงานเรื่อง ร้องเรียนร้องทุกข์ โดยได้รวบรวมแนวทางการดำเนินงานและข้อมูลต่าง ๆ ที่เกี่ยวข้องกับการปฏิบัติงาน ทั้งนี้ เพื่อให้การดำเนินงาน การรับเรื่องร้องเรียน/ร้องทุกข์ขององค์การบริหารส่วนตำบลแหลมผักเบี้ย บรรลุสัมฤทธิ์ ตามภารกิจ และเกิดประโยชน์สุขต่อประชาชน

สารบัญ

	หน้า
ความหมาย	๑
วัตถุประสงค์	๑
ขอบเขต	๑
หลักทั่วไปในการดำเนินการเกี่ยวกับเรื่องร้องเรียน/ร้องทุกข์	๑
ขั้นตอนการดำเนินการรับเรื่องร้องเรียน/ร้องทุกข์	๒
วิธีดำเนินการแก้ไขปัญหาเรื่องร้องเรียน/ร้องทุกข์	๓
ระยะเวลาดำเนินการต่อเรื่องร้องเรียน/ร้องทุกข์	๔
แผนผังกระบวนการจัดการเรื่องร้องเรียน/ร้องทุกข์	๕
ภาคผนวก	
แบบฟอร์มคำร้องเรียน/ร้องทุกข์	
แบบฟอร์มหนังสือแจ้งผลการดำเนินการเรื่องร้องเรียน/ร้องทุกข์	

๑. ความหมาย

การดำเนินการเกี่ยวกับเรื่องราวร้องเรียน/ร้องทุกข์ มีความสำคัญสำหรับส่วนราชการ หน่วยงานต่าง ๆ เพราะในการบริหารราชการหรือการให้บริการของส่วนราชการนั้น ผลงานจะเป็นที่พึงพอใจของประชาชนหรือไม่ขึ้นอยู่กับการปฏิบัติหน้าที่ของเจ้าหน้าที่ของส่วนราชการ หน่วยงานต่างๆ ซึ่งการแสดงออกโดยผ่านกระบวนการร้องเรียน/ร้องทุกข์ ให้ข้อเสนอแนะสามารถเป็นเครื่องชี้วัดการปฏิบัติงาน หากส่วนราชการหรือหน่วยงานใดปฏิบัติงานเป็นที่พึงพอใจของประชาชนมาก ย่อมมีโอกาสถูกตำหนิ ตีเตียนจากประชาชนน้อย ซึ่งองค์การบริหารส่วนตำบลแหลมผักเบี้ยมีอำนาจหน้าที่ตามพระราชกฤษฎีกาว่าด้วยหลักเกณฑ์และวิธีการบริหารกิจการบ้านเมืองที่ดี พ.ศ. ๒๕๔๖ ในกรณีที่ส่วนราชการได้รับเรื่องร้องเรียน เสนอแนะ หรือความคิดเห็นเกี่ยวกับวิธีปฏิบัติราชการ อุปสรรค ความยุ่งยาก หรือปัญหาอื่นใดจากบุคคลใด โดยมีข้อมูลสาระตามสมควรให้เป็นหน้าที่ของส่วนราชการนั้นที่จะต้องพิจารณาดำเนินการให้ลุล่วงไป เพื่อให้การพิจารณาความหมายของเรื่องร้องเรียน/ร้องทุกข์ชัดเจนยิ่งขึ้น จึงแบ่งแยกพิจารณาความหมายของคำว่า “เรื่องร้องเรียน/ร้องทุกข์” ไว้ ๒ ประการ คือ

เรื่องร้องเรียน หมายถึง เรื่องราวที่เจ้าหน้าที่ขององค์การบริหารส่วนตำบลแหลมผักเบี้ยเป็นผู้ถูกร้องเรียน เนื่องจากการปฏิบัติหน้าที่หรือการปฏิบัติตนไม่เหมาะสม รวมถึงการดำเนินงานขององค์การบริหารส่วนตำบลแหลมผักเบี้ยที่ไม่ชอบด้วยอำนาจหน้าที่ และระเบียบกฎหมาย

เรื่องร้องทุกข์ หมายถึง เรื่องราวที่ผู้ร้องเรียนประสงค์ให้ได้รับการปลดเปลื้องความทุกข์ที่ตนได้รับหรือเป็นเรื่องที่ผู้ร้องทุกข์หรือผู้อื่น หรือสาธารณชนได้รับความเสียหาย

๒. วัตถุประสงค์

เพื่อทำหน้าที่อำนวยความสะดวกแก่ประชาชนที่มาติดต่อองค์การบริหารส่วนตำบลแหลมผักเบี้ยให้สามารถติดต่อสอบถาม ขอทราบข้อมูลรับเรื่องร้องเรียน/ร้องทุกข์ ขอความเป็นธรรม ขอความช่วยเหลือ แจ้งเบาะแสที่เกี่ยวข้องกับงานของส่วนราชการ และประสานงานส่งต่อเรื่องให้ส่วนราชการเจ้าของเรื่องไปดำเนินการแก้ไขปัญหาตามอำนาจหน้าที่ของแต่ละส่วนราชการต่อไป เปิดเผยข้อมูลข่าวสารขององค์การบริหารส่วนตำบลแหลมผักเบี้ยและปฏิบัติงานอื่น ๆ ตามที่ได้รับมอบหมาย

๓. ขอบเขต

คู่มือการดำเนินงานร้องเรียน/ร้องทุกข์ได้รวบรวมข้อมูลเกี่ยวกับเรื่องร้องเรียน/ร้องทุกข์ และข้อมูลที่เป็นประโยชน์ต่อการดำเนินงานร้องเรียน/ร้องทุกข์ ประกอบด้วยความหมายเรื่องร้องเรียน/ร้องทุกข์ ขั้นตอนการดำเนินงานเรื่องร้องเรียน/ร้องทุกข์ แนวทางการปฏิบัติงานเรื่องร้องเรียน/ร้องทุกข์ และความรู้ทั่วไปสำหรับเจ้าหน้าที่ผู้ปฏิบัติงานเรื่องร้องเรียน/ร้องทุกข์ รวมถึงระเบียบกฎหมายที่เกี่ยวข้อง คำสั่งแนวทางการปฏิบัติเรื่องร้องเรียน/ร้องทุกข์ และหมายเลขเบอร์โทรศัพท์สายด่วน

๔. หลักทั่วไปในการดำเนินการเกี่ยวกับเรื่องราวร้องเรียน/ร้องทุกข์

การดำเนินการแก้ไขปัญหาเรื่องร้องเรียน/ร้องทุกข์ในระดับตำบลได้นำแนวทางการดำเนินการตามพระราชกฤษฎีกาว่าด้วยหลักเกณฑ์และวิธีการบริหารกิจการบ้านเมืองที่ดี พ.ศ. ๒๕๔๖ และประกาศคณะกรรมการการกระจายอำนาจให้แก่องค์กรปกครองส่วนท้องถิ่น เรื่อง แนวทางในการจัดบริการสาธารณะขององค์การบริหารส่วนจังหวัด เทศบาล และองค์การบริหารส่วนตำบล

๔.๑ ลักษณะของเรื่องราวร้องเรียน

๔.๑.๑ เป็นเรื่องที่มีผู้ร้องได้รับความเดือดร้อน หรือเสียหาย หรืออาจเดือดร้อน หรือเสียหายโดยมิอาจหลีกเลี่ยงได้

๔.๑.๒ ความเดือดร้อนหรือเสียหาย เกิดจากหน้าที่ขององค์การบริหารส่วนตำบล แหลมผักเปื้อนละเลยต่อหน้าที่ ตามที่กฎหมายกำหนดให้ต้องปฏิบัติ หรือปฏิบัติหน้าที่ดังกล่าวล่าช้าเกินสมควร กระทำการนอกเหนืออำนาจหน้าที่ หรือขัดหรือไม่ถูกต้องตามกฎหมาย กระทำไม่ถูกต้องตามขั้นตอน หรือวิธีการอันเป็นสาระสำคัญที่กำหนดไว้สำหรับการนั้น กระทำการไม่สุจริต หรือโดยไม่มีเหตุผลอันสมควร

๔.๒ ลักษณะของเรื่องราวร้องทุกข์

เป็นเรื่องผู้ร้องได้รับความเดือดร้อนหรือเสียหาย หรืออาจจะเดือดร้อนหรือเสียหาย โดยมีอาจหลีกเลี่ยงได้ ไม่ว่าจะมิใช่กรณีหรือมิใช่กรณีก็ตาม และได้มาร้องขอให้้องค์การบริหารส่วนตำบล แหลมผักเปื้อนแก้ไขปัญหาความเดือดร้อนหรือช่วยเหลือ ไม่ว่าจะเป็นตัววาจาหรือลายลักษณ์อักษร รวมถึงเรื่องในส่วนราชการอื่นขอให้้องค์การบริหารส่วนตำบลแหลมผักเปื้อนดำเนินการแก้ไขปัญหาตามอำนาจหน้าที่ หรือสามารถประสานให้หน่วยงานที่มีอำนาจหน้าที่โดยตรงดำเนินการต่อไปได้

๕. ขั้นตอนการดำเนินการรับเรื่องร้องเรียน/ร้องทุกข์ ขององค์การบริหารส่วนตำบลแหลมผักเปื้อน

๕.๑ การรับเรื่องร้องเรียน/ร้องทุกข์

๕.๑.๑ กรณีร้องเรียน/ร้องทุกข์ด้วยวาจา

๑) บันทึกข้อมูลตามคำร้อง และให้ผู้ร้องลงลายมือชื่อไว้เป็นหลักฐาน หากผู้ร้องไม่ยินยอมลงลายมือชื่อ มิให้รับเรื่องร้องเรียน/ร้องทุกข์นั้นไว้พิจารณา และแจ้งให้ผู้ร้องทราบพร้อมบันทึกเหตุดังกล่าวไว้ในคำร้อง เว้นแต่กรณีที่นายกองค์การบริหารส่วนตำบลแหลมผักเปื้อน เห็นสมควรเพื่อประโยชน์สุขของประชาชนหรือประโยชน์สาธารณะ จะรับคำร้องนั้นไว้พิจารณาก็ได้

๕.๑.๒ กรณีร้องเรียน/ร้องทุกข์เป็นลายลักษณ์อักษร ต้องมีลักษณะดังนี้

- ๑) มีชื่อและที่อยู่ของผู้ร้อง ซึ่งสามารถตรวจสอบตัวตนได้ เพื่อป้องกันการกลั่นแกล้ง
- ๒) ระบุเรื่องอันเป็นเหตุให้ร้องเรียน/ร้องทุกข์ พร้อมข้อเท็จจริง พหุติการณ์อันเกี่ยวกับเรื่องนั้นตามสมควร
- ๓) ใช้ถ้อยคำสุภาพ
- ๔) มีลายมือชื่อของผู้ร้อง ถ้าเป็นการร้องเรียน/ร้องทุกข์แทนผู้อื่นต้องแนบใบมอบอำนาจด้วย

๕.๒ เมื่อองค์การบริหารส่วนตำบลแหลมผักเปื้อน ได้รับเรื่องร้องเรียน/ร้องทุกข์ จะดำเนินการลงทะเบียนรับเรื่องตามแบบที่กำหนดแล้ว เสนอเรื่องให้นายกองค์การบริหารส่วนตำบลแหลมผักเปื้อนพิจารณา

๕.๓ นายกองค์การบริหารส่วนตำบลแหลมผักเปื้อนวินิจฉัยว่าเรื่องร้องเรียน/ร้องทุกข์ ที่ได้รับ เป็นเรื่องที่อยู่ในอำนาจหน้าที่ขององค์การบริหารส่วนตำบลแหลมผักเปื้อน หรือเป็นเรื่องที่มีระเบียบกฎหมาย กำหนดรายละเอียด ขั้นตอน วิธีการ และระยะเวลาดำเนินการไว้เป็นการเฉพาะ ถ้าเป็นเรื่องที่อยู่ในอำนาจหน้าที่ขององค์การบริหารส่วนตำบลแหลมผักเปื้อน ให้พิจารณามอบหมายหน่วยงานที่รับผิดชอบหรือเจ้าหน้าที่ผู้รับผิดชอบ หรือคณะกรรมการที่แต่งตั้งขึ้นไปดำเนินการตรวจสอบข้อเท็จจริง และ พิจารณาแนวทางแก้ไขปัญหา หากเป็นเรื่องที่ไม่อยู่ในอำนาจหน้าที่ให้ส่งเรื่องนั้นไปศูนย์ดำรงธรรมอำเภอ ศูนย์ดำรงธรรมจังหวัด หรือ ส่วนราชการที่เกี่ยวข้องกับเรื่องนั้นดำเนินการต่อไป และแจ้งผู้ร้องทราบด้วย โดยให้เจ้าหน้าที่ผู้ปฏิบัติงาน ติดตามผลการแก้ไขปัญหา หรือหากเป็นเรื่องที่เกินศักยภาพขององค์การบริหารส่วนตำบลแหลมผักเปื้อน

ให้ประสานไปยังองค์กรปกครองส่วนท้องถิ่นอื่นที่เห็นว่ามีศักยภาพ หรือส่วนราชการที่เกี่ยวข้องเพื่อหา
มาตรการและแนวทางการดำเนินการแก้ไขปัญหาร่วมกันหรือหากเป็นเรื่องที่มีระเบียบกฎหมายกำหนด
รายละเอียด ขั้นตอน วิธีการ และระยะเวลาดำเนินการไว้เป็นการเฉพาะแล้ว ก็ให้แจ้งผู้ร้องทราบถึงแนว
ทางการดำเนินการตามที่ระเบียบกฎหมายนั้น ๆ กำหนดไว้

๖. วิธีดำเนินการแก้ไขปัญหาเรื่องร้องเรียน/ร้องทุกข์

๖.๑ การพิจารณารับเรื่องร้องเรียน/ร้องทุกข์

๖.๑.๑ นายกองค้การบริหารส่วนตำบลแหลมผักเบี้ยอาจใช้ดุลยพินิจสั่งการ
ด้วยตนเอง หรือมอบหมายปล้ตอ้การบริหารส่วนตำบลแหลมผักเบี้ย เป็นผู้พิจารณาว่า เรื่องร้องเรียน/
ร้องทุกข์ ที่ได้รับเป็นเรื่องที่อยู่ในอำนาจหน้าที่ของนายกองค้การบริหารส่วนตำบล หรืออยู่ในอำนาจหน้าที่ของ
ส่วนราชการอื่น หรือเป็นเรื่องที่มีระเบียบกฎหมายกำหนดขั้นตอนวิธีการดำเนินการไว้เป็นการเฉพาะ ซึ่งควร
จะดำเนินการเรื่องนั้นอย่างไร

๖.๑.๒ แนวทางที่นายกองค้การบริหารส่วนตำบลจะพิจารณาไม่รับเรื่องร้องเรียน/
ร้องทุกข์ ได้แก่

- ๑) เป็นเรื่องที่ไม่ปรากฏตัวตนผู้ร้อง หรือตรวจสอบตัวตนของผู้ร้องไม่ได้
- ๒) เป็นเรื่องที่แอบอ้างชื่อผู้อื่นเป็นผู้ร้อง โดยผู้แอบอ้างมิได้มีส่วนเกี่ยวข้องกับ
ในเรื่องที่ร้องเรียนร้องทุกข์
- ๓) เป็นเรื่องที่มีลักษณะเป็นบัตรสนเท่ห์ ไม่ระบุพยานหลักฐานหรือกรณี
แวดล้อมชัดเจน

๖.๒ การตรวจสอบข้อเท็จจริงและวินิจฉัยเรื่องร้องเรียน/ร้องทุกข์ (กรณีเป็นเรื่องที่อยู่ใน
อำนาจหน้าที่ขององค์การบริหารส่วนตำบลแหลมผักเบี้ย)

๖.๒.๑ ให้เจ้าหน้าที่ที่ได้รับมอบหมาย หรือหน่วยงานที่รับผิดชอบ หรือ
คณะกรรมการที่แต่งตั้งขึ้นตรวจสอบข้อเท็จจริง รวบรวมพยานหลักฐานทุกอย่างที่เกี่ยวข้องกับเรื่องร้องเรียน/
ร้องทุกข์นั้น ทั้งพยานเอกสาร พยานบุคคล และพยานวัตถุ รวมถึงการตรวจสอบสถานที่จริง ถ้าจำเป็นเพื่อให้
ทราบข้อเท็จจริงในเรื่องร้องเรียน/ร้องทุกข์นั้นอย่างชัดเจน เพื่อเสนอนายกองค้การบริหารส่วนตำบลแหลม
ผักเบี้ยพิจารณาวินิจฉัยต่อไป

๖.๒.๒ การดำเนินการตรวจสอบข้อเท็จจริงควรเปิดโอกาสให้ผู้ที่เกี่ยวข้องหรือคู่กรณี
ได้รับทราบข้อเท็จจริงและพยานหลักฐานอย่างเพียงพอ รวมทั้งเปิดโอกาสให้มีการโต้แย้งแสดงพยานหลักฐาน
อย่างเพียงพอก่อนที่จะมีคำวินิจฉัยหรือสั่งการเกี่ยวกับเรื่องนั้น โดยเฉพาะเรื่องที่ต้องใช้กระบวนการพิจารณา
ทางปกครองเพื่อมีคำสั่งทางปกครอง รวมทั้งจะต้องถือปฏิบัติตามกฎหมายวิธีปฏิบัติราชการทางปกครองใน
ส่วนที่เกี่ยวข้องด้วย

๖.๒.๓ การพิจารณาวินิจฉัยเรื่องร้องเรียน/ร้องทุกข์ให้นายกองค้การบริหารส่วน
ตำบลแหลมผักเบี้ยพิจารณาข้อเท็จจริงที่ตรวจสอบได้ ปรับเข้ากับข้อกฎหมาย ระเบียบ ข้อบังคับ หรือหนังสือ
สั่งการที่เกี่ยวข้อง โดยให้สอดคล้องและครบถ้วนตามประเด็นข้อร้องเรียน/ร้องทุกข์

๖.๒.๔ คำวินิจฉัยเกี่ยวกับเรื่องร้องเรียน/ร้องทุกข์ ของนายกองค้การบริหารส่วน
ตำบลแหลมผักเบี้ยควรประกอบด้วย ข้อเท็จจริงอันเป็นสาระสำคัญ ข้อกฎหมายที่อ้างอิง และข้อพิจารณา
พร้อมข้อสนับสนุนในการใช้ดุลยพินิจ

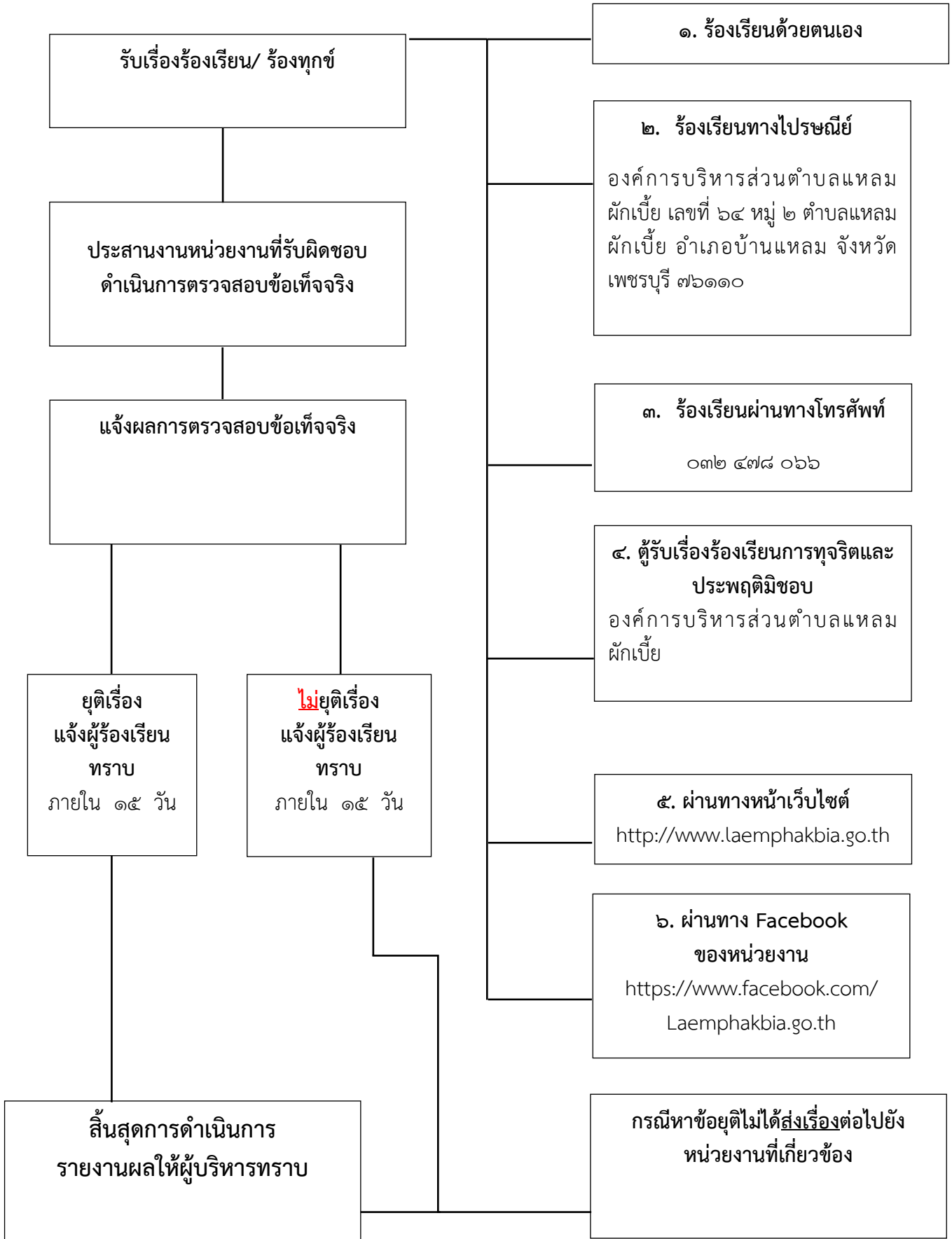
๖.๒.๕ ให้แจ้งผลเกี่ยวกับการพิจารณาเรื่องร้องเรียน/ร้องทุกข์ให้ผู้ร้องทราบภายใน ๑๕ วัน นับแต่วันที่ได้รับเรื่อง

๗. ระยะเวลาดำเนินการต่อเรื่องร้องเรียน/ร้องทุกข์

๗.๑ เรื่องที่อยู่ในอำนาจหน้าที่ขององค์การบริหารส่วนตำบลแหลมผักเบี้ย ให้ดำเนินการตรวจสอบข้อเท็จจริงและวินิจฉัยสั่งการเพื่อการแก้ไขปัญหาและแจ้งให้ผู้ร้องทราบภายใน ๑๕ วัน นับแต่วันที่ ได้รับเรื่อง

๗.๒ เรื่องที่ไม่อยู่ในอำนาจหน้าที่ขององค์การบริหารส่วนตำบลแหลมผักเบี้ย ให้ส่งเรื่องนั้นไป ศูนย์ดำรงธรรมอำเภอ หรือศูนย์ดำรงธรรมจังหวัด หรือส่วนราชการที่เกี่ยวข้องกับเรื่องนั้นดำเนินการต่อไป และแจ้งผู้ร้องทราบภายใน ๑๕ วัน นับแต่วันได้รับเรื่อง หรือหากเป็นเรื่องที่เกินศักยภาพขององค์การบริหารส่วนตำบลแหลมผักเบี้ยให้ประสานไปยังองค์กรปกครองส่วนท้องถิ่นอื่นที่เห็นว่ามีศักยภาพหรือส่วนราชการที่เกี่ยวข้องเพื่อหามาตรการและแนวทางการดำเนินการแก้ไขปัญหาาร่วมกัน ทั้งนี้ให้เจ้าหน้าที่ผู้ปฏิบัติดำเนินการให้เป็นไปตามประกาศคณะกรรมการการกระจายอำนาจให้แก่องค์กรปกครองส่วนท้องถิ่น เรื่อง แนวทางในการจัดบริการสาธารณะขององค์การบริหารส่วนจังหวัด เทศบาล และองค์การบริหารส่วนตำบล

แผนผังกระบวนการและขั้นตอนการจัดการเรื่องร้องเรียนทุกข์



ภาคผนวก

แบบคำร้องทุกข์/ร้องเรียน (ด้วยตนเอง)

ที่ศูนย์รับเรื่องร้องเรียนร้องทุกข์
องค์การบริหารส่วนตำบลแหลมผักเบี้ย

วันที่.....เดือน.....พ.ศ.

เรื่อง

เรียน นายองค์การบริหารส่วนตำบลแหลมผักเบี้ย

ข้าพเจ้า..... อายุ.....ปี อยู่บ้านเลขที่.....
หมู่ที่..... ตำบล..... อำเภอ..... จังหวัด.....
โทรศัพท์..... อาชีพ.....
ถือบัตร.....เลขที่.....
ออกโดย.....วันออกบัตร.....บัตรหมดอายุ.....

มีความประสงค์ขอร้องทุกข์/ร้องเรียนเพื่อให้องค์การบริหารส่วนตำบลแหลมผักเบี้ยพิจารณาดำเนินการ
ช่วยเหลือหรือแก้ไขปัญหาในเรื่อง.....

ทั้งนี้ข้าพเจ้าขอรับรองว่าคำร้องทุกข์/ร้องเรียนตามข้างต้นเป็นจริงและยินดีรับผิดชอบ
ทั้งทางแพ่งและทางอาญาหากจะมี

โดยข้าพเจ้าขอส่งเอกสารหลักฐานประกอบการร้องทุกข์/ร้องเรียน (ถ้ามี) ได้แก่

- ๑) จำนวน.....ชุด
- ๒) จำนวน.....ชุด
- ๓) จำนวน.....ชุด
- ๔) จำนวน.....ชุด

จึงเรียนมาเพื่อโปรดพิจารณาดำเนินการต่อไป

ขอแสดงความนับถือ

(ลงชื่อ)

(.....)

ผู้ร้องทุกข์/ร้องเรียน

แบบคำร้องทุกข์/ร้องเรียน (โทรศัพท์)

ที่ศูนย์รับเรื่องร้องเรียนร้องทุกข์
องค์การบริหารส่วนตำบลแหลมผักเบี้ย

วันที่.....เดือน..... พ.ศ.....

เรื่อง

เรียน นายองค์การบริหารส่วนตำบลแหลมผักเบี้ย

ข้าพเจ้า..... อายุ.....ปี อยู่บ้านเลขที่.....

หมู่ที่.....ถนน.....ตำบล.....อำเภอ.....

จังหวัด.....โทรศัพท์.....อาชีพ.....

ตำแหน่ง.....

มีความประสงค์ขอร้องทุกข์/ร้องเรียนเพื่อให้องค์การบริหารส่วนตำบลแหลมผักเบี้ย พิจารณาดำเนินการ
ช่วยเหลือหรือแก้ไขปัญหาในเรื่อง.....

.....

.....

.....

.....

.....

โดยขออ้าง.....

.....

.....

.....เป็นพยานหลักฐานประกอบ

ทั้งนี้ข้าพเจ้าขอรับรองว่าคำร้องทุกข์/ร้องเรียนตามข้างต้นเป็นจริงและเจ้าหน้าที่ได้แจ้ง
ให้ข้าพเจ้าทราบแล้วว่าหากเป็นคำร้องที่ไม่สุจริตอาจต้องรับผิดชอบตามกฎหมายได้

ลงชื่อ.....เจ้าหน้าที่ผู้รับ

เรื่อง

(.....)

วันที่.....เดือน..... พ.ศ.....

เวลา.....

แบบแจ้งผลการดำเนินการต่อเรื่องร้องทุกข์/ร้องเรียน

ที่ พบ

ที่ทำการองค์การบริหารส่วนตำบลแหลมผักเบี้ย

๖๔ หมู่ ๒ ตำบลแหลมผักเบี้ย

อำเภอบ้านแหลม พบ ๗๖๑๐๐

วันที่.....เดือน..... พ.ศ.....

เรื่อง แจ้งผลการดำเนินการต่อเรื่องร้องทุกข์/ร้องเรียน

เรียน

อ้างถึง

สิ่งที่ส่งมาด้วย ๑.

๒.

๓.

ตามที่องค์การบริหารส่วนตำบลแหลมผักเบี้ย (ศูนย์รับเรื่องร้องเรียน) ได้รับเรื่องร้องเรียนร้องทุกข์ไว้ความละเอียดแจ้งแล้วนั้น

องค์การบริหารส่วนตำบลแหลมผักเบี้ย ได้รับแจ้งผลการดำเนินการจากส่วนราชการ/หน่วยงานที่เกี่ยวข้องตามประเด็นที่ท่านได้ร้องทุกข์/ร้องเรียนแล้วปรากฏข้อเท็จจริงโดยสรุปว่า.....

.....

.....

.....ดังมีรายละเอียดปรากฏตามสิ่งที่ส่งมาพร้อมนี้

ทั้งนี้หากท่านไม่เห็นด้วยประการใดขอให้แจ้งคัดค้านพร้อมพยานหลักฐานประกอบด้วย

จึงแจ้งมาเพื่อทราบ

ขอแสดงความนับถือ

(ลงชื่อ)

()

นายกองค์การบริหารส่วนตำบลแหลมผักเบี้ย

สำนักปลัดอบต.

(ศูนย์รับเรื่องร้องเรียนร้องทุกข์)

โทร. ๐๓๒ ๔๗๘ ๐๖๖